

储域 RG8208 V5 8U8 卡 GPU 服务器规格书

一、产品类型

8U 标准 GPU 服务器

二、产品简介

储域 RG8208 V5 是一款基于 Eagle Stream 平台 8U 双路 GPU 服务器，支持 1 颗或 2 颗第 4 代或第 5 代英特尔®至强®可扩展处理器，支持 32 根 DDR5 内存插槽，最大支持 12 个 3.5/2.5 寸 SATA/ SAS/ NVMe 热插拔硬盘位，板载 2 个 M.2 接口(SATA/NVME 兼容), 1 个 RJ45 管理网口 ,系统最大支持 13 个 PCIe 物理插槽(可支持 8 个 PCIe5.0x16 +1 个 PCIe5.0x16+1 个 PCIe5.0x8 +1 个 PCIe4.0x8 ,GPU 支持 8 张 600W 双宽、3 宽、3.5 宽、4.5 宽 GPU，最大规格 GPU 宽度 89mm) 适用于大模型、人工智能、云计算、虚拟化、大数据处理、高性能计算、数字孪生等业务应用需求。

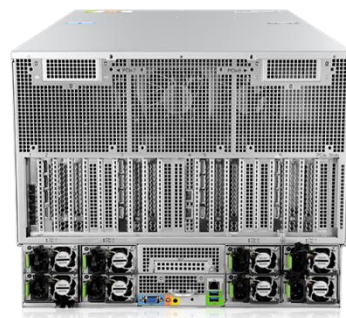
三、产品特点

- 支持 1 颗或 2 颗第 4 代或第 5 代英特尔®至强®可扩展处理器,TDP 最高支持 350W
- 最大支持 32 根 DDR5 内存插槽，内存频率支持 4400/4800/5600MHz,内存带宽提升 75%
- 板载 2 个 M.2 插槽(支持 22110/2280)，支持 SATA 、 NVME 两种不同规格
- CPU-GPU 直通设计，最多支持 8 张双宽、3 宽、3.5 宽、4.5 宽 GPU，高效低延迟，大幅提升数据传输效率
- 支持 12x 3.5" /2.5" SATA/SAS/NVMe
- 系统关键件冗余设计，功能部件模组化设计，提升产品可靠性和可维护性
- 支持智能远程管理、智能远程故障判断，保障产品 7*24 小时高效稳定运行

四、产品图片



产品前视图 1-1



产品后视图 1-2

五、产品规格

产品系列	RG8208 V5
产品形态	8U8 卡 12 盘位 GPU 服务器

系统尺寸	364.6mm(H) x 446mm(W) x 910mm(D)
GPU 支持	支持多达 8 张 600W 双宽, 3 宽, 3.5 宽, 4.5 宽 GPU, 最大支持 GPU 宽度 89mm
处理器	支持 1 颗或 2 颗第 4 代或第 5 代英特尔®至强®可扩展处理器 TDP 最高支持 350W
内存	最大支持 32 根 DDR5 内存插槽, 内存频率支持 4400/4800/5600MHz, 内存带宽提升 75%
内部存储	2 个 Slimline 4x 接口(SATA), 2 个 M.2(SATA/PCIe3.0x1) 接口
外置硬盘	前置支持 12 个热插拔 3.5/2.5 英寸 SAS/SATA/NVME 硬盘
外部端口	前置端口: 2x USB3.0, 1x VGA
	后置端口: 1 个串口, 2 个 USB 3.0 接口, 1 个 VGA, 1 个 RJ45 管理口(可选配 2 个 10G RJ45 业务网口)
PCIe 扩展规格	最多支持 13 个 PCIe 扩展插槽
安全性	支持 TPM2.0 模块 开盖告警、BMC 冗余。
电源	支持 8 个 CRPS 1600W/2200W/2600W/3200W 电源模块, 支持热插拔和 N+N、N+M 冗余模式
系统风扇	标配 6 个 6056 和 6 个 12038 风扇
IPMI 兼容	支持 Redfish、SNMP、IPMI 2.0 等标准接口
管理口	1 个专用 RJ45 管理网口
工作温湿度	温度 5°C~35°C/湿度 20%~80%RH 非凝结
存储温湿度	短时间存储(≤72H): 温度 40°C~70°C/湿度 20%~90%RH 非凝结(含包装) 长时间存储(>72H): 温度 20°C~28°C/湿度 30%~70%RH 非凝结(含包装)

六、订购信息

类型	型号	描述
准系统	RG8208 V5	储域 Eagle Stream 平台 8U8 卡 12 盘位 GPU 服务器, 12 块 3.5 寸直连背板(标配 2*NVME+8*SATA), 标配支持 8 个 PCIe5.0x16 +1 个 PCIe5.0x16+1 个 PCIe5.0x8 +1 个 PCIe4.0x8, 标配 8 个 1600W 冗余电源, 导轨一副。
选购配件		
导轨	G7007-108-3	三节抽拉式钢珠导轨, 全展长度 920mm 支持 1m-1.2m 机柜
RAID 卡	LSI9361-8i	LSI MegaRAID SAS 9361-8i(1GB/2G 缓存) RAID 卡, 8 个 SATA/SAS 内部端口, PCIe3.0x8, 数据传输速率 12Gb/s, 支持 RAID, RAID 级别 0/1/5/6/10/50/60.
RAID 卡	LSI9560-8i	LSI9560-8i 阵列卡, 支持 12Gb/s SAS/SATA/PCIe(NVMe) Tri-Mode, 1 个 SFF-8654 接口, PCIe 4.0x8, 支持 RAID 级别 0/00/1/10/5/50/6/60.
RAID 卡	LSI9560-16i	LSI9560-16i (8G 缓存) 阵列卡, 支持 12Gb/s SAS/SATA/PCIe(NVMe) Tri-Mode, 2 个 SFF-8654 接口, PCIe 4.0x8, 支持 RAID 级别 0/00/1/10/5/50/6/60.
OCP3.0 网卡	G82599L	OCP3.0 网卡, 采用 G82599 芯片, 双光口万兆网卡
OCP3.0 网卡	G710L	OCP3.0 网卡, 采用 XL710 芯片, 四光口万兆网卡
网卡	G82599-PK	Intel G82599 芯片, 标准 PCIe3.0x8 双光口万兆网卡
网卡	G710-PK	Intel XL710 芯片, 标准 PCIe3.0x8 网卡, 4*10G 光口
电源模块	GC1600PMP	1600W CRPS 电源模块, 185x73.5x39mm; 额定交流电压 100V-240V, 支持 240V 直流
电源模块	GC2000PMT	2000W CRPS 电源模块, 185x73x40mm; 额定交流电压 100V-240V, 支持 240V 直流
电源模块	GC2200PMT	2200W CRPS 电源模块, 185x73x40mm; 额定交流电压 100V-240V, 支持 240V 直流
电源模块	GC2700PMT	2700W CRPS 电源模块, 185x73x40mm; 额定交流电压 100V-240V, 支持 240V 直流
电源模块	GC3200PMT	3200W CRPS 电源模块, 185x73x40mm; 额定交流电压 100V-240V, 支持 240V 直流